



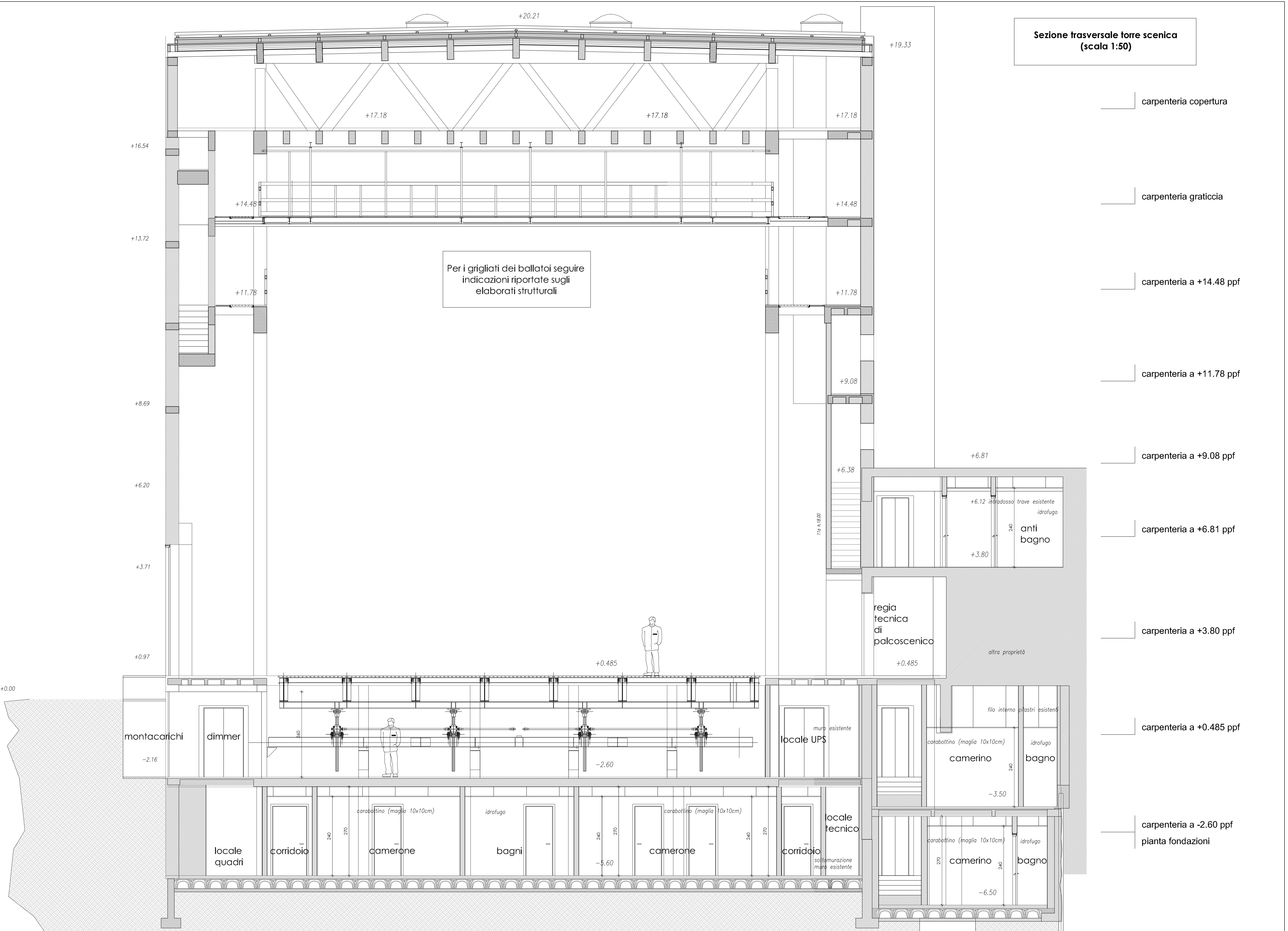
PIANTA E SEZIONE

carignano

Piazza Carignano 6
10124 - Torino - Italy

TEATRO
STABILE
TORINO

Sezione trasversale torre scenica
(scala 1:50)



- carpenteria copertura
- carpenteria graticcia
- carpenteria a +14.48 ppf
- carpenteria a +11.78 ppf
- carpenteria a +9.08 ppf
- carpenteria a +6.81 ppf
- carpenteria a +3.80 ppf
- carpenteria a +0.485 ppf
- carpenteria a -2.60 ppf
- pianta fondazioni

